



LORENZO LOTTO
E I TESORI ARTISTICI DI LORETO

MUSEO NAZIONALE DI CASTEL SANT'ANGELO - ROMA
3 FEBBRAIO - 3 MAGGIO 2015



LORENZO LOTTO

Lorenzo Lotto e i tesori artistici di Loreto
Museo Nazionale di Castel Sant'Angelo, 3 febbraio - 3 maggio 2015

PROGETTO SCIENTIFICO DELLA MOSTRA

Il Museo-Antico Tesoro di Loreto, ospitato negli ambienti del cinquecentesco Palazzo Apostolico di Loreto, adiacente alla basilica della Santa Casa, prende vita a seguito dei periodici trasferimenti di opere ed oggetti d'arte nelle sale del Palazzo Apostolico, a partire dalla metà dell'Ottocento, dalla Basilica e da altri ambienti contigui, come la farmacia. Nel 1919 Luigi Serra pubblica il primo catalogo della Santa Casa di Loreto. Il museo viene inaugurato ufficialmente l'8 settembre 1951, ma solo molti anni dopo, il 15 giugno 1974, viene aperto continuativamente al pubblico. L'8 settembre 1997 viene inaugurata la ristrutturazione del museo, in nuovi e più ampi locali.

L'attuale mostra è organizzata in vista di un nuovo, più scientifico e razionale riallestimento delle collezioni museali del Museo-Antico Tesoro della Santa Casa di Loreto e per proporre ad un pubblico più vasto, ed internazionale, che visita gli spazi del Museo Nazionale di Castel Sant'Angelo, questo ricco e prezioso patrimonio di arte e di fede.

Inoltre per rendere ancor più significativa l'esposizione saranno presentate alcune opere, in collezioni pubbliche e private romane, strettamente collegate con la basilica lauretana e con gli artisti che in essa hanno operato.

Oltre al nome prestigioso di Lorenzo Lotto, sarà possibile incontrare nella mostra quelli di Pomarancio, Guido Reni, Annibale Carracci, Andrea Sacchi, Filippo Bellini, Simon Vouet ed altri. Inoltre la mostra sarà arricchita da una sezione dove verranno esposti preziosi reperti del Tesoro della Santa Casa, ad iniziare dal prezioso Crocifisso, opera di Gianbologna, e da una scelta di artistiche ceramiche urbinatesi cinquecentesche, di cui il Museo-Antico Tesoro di Loreto possiede una ricchissima raccolta.

Il percorso della mostra si snoderà secondo il seguente itinerario scientifico. La Prima Sezione ospiterà una scelta significativa di dipinti di Lorenzo Lotto, realizzati espressamente per la basilica lauretana dal pittore veneziano, che concluse i giorni della sua vita proprio a Loreto, dove era stato accolto come "oblato". Accanto ai dipinti lotteschi di Loreto saranno esposti altri suoi dipinti in collezioni romane, a partire dal celebre "San Girolamo" delle collezioni del Museo di Castel Sant'Angelo, dipinto a Roma da Lotto quando era impegnato nella decorazione dell'appartamento vaticano di Giulio II, che hanno attinenza con i dipinti di Loreto. Il confronto tra i due nuclei contribuirà certamente ad accrescere le conoscenze su questo grande artista.

La Seconda Sezione raccoglie opere già collocate sugli altari ed altri ambienti della basilica poi sostituite da opere musive, come nella basilica vaticana, ed ora conservate nel Museo-Antico Tesoro di Loreto. Saranno esposte opere di Perin del Vaga, Filippo Bellini, Pomarancio, Guido Reni, Simon Vouet ad altri.

La Terza Sezione della mostra sarà dedicata all'iconografia lauretana e presenterà opere di Annibale Carracci, Andrea Sacchi, Mariano Fortuny, oltre ad alcuni artisti contemporanei come Alberto Sughi, Floriano Bodini, Enrico Manfrini ed altri che hanno saputo artisticamente interpretare il mistico volo della Santa Casa da Nazaret a Loreto.

La Quarta Sezione infine espone preziosi reperti del Tesoro della basilica, scampati alle razzie napoleoniche e ad un grave furto in epoca recente, accanto ad una scelta significativa di ceramiche urbinatesi e vasi da farmacia provenienti dalle botteghe cinquecentesche dei Fontana e dei Patanazzi, così come di Castelli, con alcuni "alberelli" di Antonio Grue, e faentine.

La mostra vuole offrire così uno spaccato significativo del ricco patrimonio artistico lauretano.

ELENCO OPERE

Prima Sezione

1. Lorenzo Lotto, *San Cristoforo con il Bambino Gesù tra i santi Rocco e Sebastiano*. Olio su tela, 1532-1533 ca., cm. 280h x 245 (comprensive del listello). Loreto, Museo-Antico Tesoro della Santa Casa.
2. Lorenzo Lotto, *Cristo e l'adultera*. Olio su tela, 1540 ca, cm. 105h x 132 (cm 115x146x6 con cornice). Loreto, Museo-Antico Tesoro della Santa Casa.
3. Lorenzo Lotto, *San Michele "caccia" Lucifero*. Olio su tela, 1545 ca, cm. 167h x 135 (senza cornice); cm 197 x 162 (con cornice). Loreto, Museo-Antico Tesoro della Santa Casa.
4. Lorenzo Lotto, *Il Battesimo di Gesù*. Olio su tela, 1544 ca, cm. 172h x 135 (senza cornice) cm 203 x 166 (con cornice). Loreto, Museo-Antico Tesoro della Santa Casa.
5. Lorenzo Lotto, *Combattimento tra la Fortezza e la Fortuna*. Olio su tela, An. 1550, cm. 50,5 x 46 (cm 62,5 x 58 con cornice). (proprietà privata, in deposito al Museo-Antico Tesoro della Santa Casa di Loreto).
6. Lorenzo Lotto, *Libro di spese diverse* (Archivio Santa Casa) (copia anastatica) cm 45 x 33 (aperto).
7. Lorenzo Lotto, *Cristo e la Donna adultera*. Olio su tela, Ann. 1525-1599, Cm. 103,5 x 130,5. Roma, Galleria Spada.
8. Lorenzo Lotto, *San Girolamo nel deserto*, tempera su tavola con venature ad olio, An. 1509 ca., cm. 80,5 x 61 (cm 104,7 x 85,5 x 8,9 con cornice). Roma, Museo Nazionale di Castel Sant'Angelo.
9. Lorenzo Lotto, *Ritratto di Gentiluomo*. Olio su tela, Inv. 185, An. 1535 ca., Cm. 118 x 105 (cm 142 x 129 con cornice). Roma, Galleria Borghese.
10. Lorenzo Lotto, *Gentiluomo con cane pastore bergamasco*. Ann. 1549-1556, Olio su tela, cm 73,5 x 87,5 x 3 (cm 107,5 x 122 x 5,5 con cornice). Venezia, proprietà privata.
11. Lorenzo Lotto, *Ritratto di Balestriere*. Olio su tela, An. 1551, cm 95x 72 (con cornice cm 110 x 87 circa). Roma, Pinacoteca Capitolina.



Lorenzo Lotto, *Cristo e l'adultera*. Olio su tela, 1540 ca, Loreto, Museo-Antico Tesoro della Santa Casa. (Prima Sezione)



LORENZO LOTTO



Lorenzo Lotto, San Cristoforo con il Bambino Gesù e i santi Rocco e Sebastiano. Olio su tela, 1532-1533 ca., Loreto, Museo-Antico Tesoro della Santa Casa. (Prima Sezione)

Seconda Sezione

12. Perin del Vaga (Pietro Bonaccorsi) attr., *La Madonna con il Bambino, San Giuseppe e San Giovannino*. Sec. XVI- prima metà, olio su tela, cm. 131 x 109 (senza cornice), 141h x 115 (con cornice). Loreto, Museo-Antico Tesoro della Santa Casa.

13. Filippo Bellini, *Circoncisione di Gesù* (già per la Cappella del Nome di Gesù). An. 1592, olio su tela, cm. 212h x 143 (245h x 175, con cornice). Loreto, Museo-Antico Tesoro della Santa Casa.

14. Pomarancio (Cristoforo Roncalli), *La Fede*. Affresco staccato. Ann. 1610-1615, cm. 105h x 80 (senza cornice), 111h x 86 (con cornice). Loreto, Museo-Antico Tesoro della Santa Casa.

15. Pomarancio (Cristoforo Roncalli), *San Carlo Borromeo genuflesso davanti al Crocifisso*. 1614, olio su tela, cm 297h x 188 (l'opera è priva della cornice). Loreto, Museo-Antico Tesoro della Santa Casa.

16. Pomarancio (Cristoforo Roncalli), *Ritratto del cardinale Antonio Maria Gallo*. Olio su tela, An. 1616, cm 201,5 x 136,5 (con cornice cm 230 x 160 x 7). (proprietà Fondazione Cassa di Risparmio di Loreto in deposito al Museo Museo-Antico Tesoro della Santa Casa di Loreto).

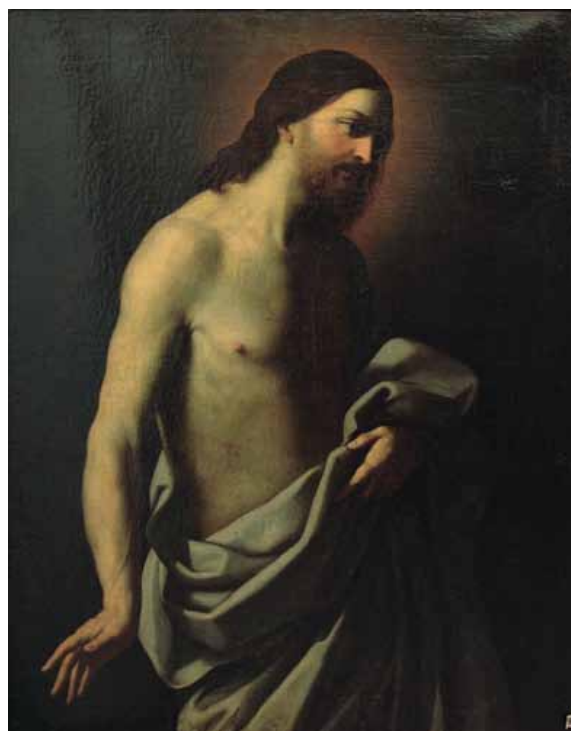
17. Simon Vouet, *Ultima Cena*. An. 1629-1630 ca., olio su tela, cm. 328h x 210 (l'opera è priva della cornice). Loreto, Museo-Antico Tesoro della Santa Casa.

18. Guido Reni, *Gesù Cristo* (dono di mons. Macchi). XVII sec., olio su tela, cm 114h x 93 (senza cornice), 130h x 111 (con cornice). Loreto, Museo-Antico Tesoro della Santa Casa.

19. Giuseppe M. Crespi, *L'Immacolata*, San Gaetano da Thiene con il Bambino Gesù. Olio su tela, Fin del sec. XVII, cm. 241h x 151 (senza cornice), 271h x 181 (con cornice). Loreto, Museo-Antico Tesoro della Santa Casa.



Filippo Bellini, *Circoncisione di Gesù* (già per la Cappella del Nome di Gesù). An. 1592, olio su tela, Loreto, Museo-Antico Tesoro della Santa Casa. (Terza Sezione)



Guido Reni, *Gesù Cristo* (dono di mons. Macchi). XVII sec., olio su tela, Loreto, Museo-Antico Tesoro della Santa Casa. (Terza Sezione)

Terza Sezione

20. Francesco Menzocchi, *Traslazione della Santa Casa*. An. 1548, olio su tavola ottagonale, cm 116 x 116 (senza cornice), 144 x 144 (con cornice). Loreto, Museo-Antico Tesoro della Santa Casa.
21. Pittore romano, *Descrizione della Traslazione della Santa Casa*. Fine del sec. XVI-inizi del sec. XVII, olio su tela, cm. 95h x 170 (senza cornice), cm 124h x 190 (con cornice). Loreto, Museo-Antico Tesoro della Santa Casa.
22. Mariano Fortuny (attr.), *Traslazione della Santa Casa*. Sec. XX (post 1915), olio su tela, cm. 132h x 103 (senza cornice) cm 148 x 120 (con cornice). Loreto, Museo-Antico Tesoro della Santa Casa.
23. Valeriano Trubbiani, *Lauretanae Mariae Sanctae Ecclesiae per Adriaticum Mare Transitus*. An. 1992-1995, bronzo, rame e argento, cm. 87 x 61h x 41. Loreto, Museo-Antico Tesoro della Santa Casa.
24. Floriano Bodini, *La Madonna di Loreto*, bozzetto per l'altare della basilica. An. 1994, bronzo fuso a cera persa, cm. 113 x 41h x 60. Loreto, Museo-Antico Tesoro della Santa Casa.
25. Alberto Sughì, *Virgo Lauretana*. 1995. Olio su tela, cm. 90 x 90 (senza cornice), 101 x 101 (con cornice). Loreto, Museo-Antico Tesoro della Santa Casa.
26. Enrico Manfrini, *La Traslazione della Santa Casa*. An. 1995, Bassorilievo in bronzo, cm 76h x 52. Loreto, Museo-Antico Tesoro della Santa Casa.
27. Annibale Carracci, *Traslazione della S. Casa*. Olio su tela, Ann. 1604-1606, Cm. 250x150. Roma, Chiesa di S. Onofrio.
28. Sacchi, *La Madonna di Loreto e Santi*. Olio su tela, sec. XVII, cm 261 x 168 (non ha cornice). Nettuno, Chiesa di San Francesco.
29. *Madonna di Loreto*. Legno intagliato, dorato, dipinto, Sec. XV, Cm. 136x 55x 30,5. Ancona, Museo Diocesano.



Francesco Menzocchi, *Traslazione della Santa Casa*. An. 1548, olio su tavola ottagonale, Loreto, Museo-Antico Tesoro della Santa Casa. (Seconda Sezione)



Mariano Fortuny (attr.), *Traslazione della Santa Casa*. Sec. XX (post 1915), olio su tela, Loreto, Museo-Antico Tesoro della Santa Casa. (Seconda Sezione)

Quarta Sezione

30. Giambologna (Jean de Boulogne), *Crocifisso* (dono di Giovanna d'Austria, moglie di Francesco I de' Medici, gran duca di Firenze). An. 1573 ca., argento e legno, cm 120h x 45 x 25. Loreto, Museo-Antico Tesoro della Santa Casa.

31. Manifattura trapanese, *Corredo d'altare*: Crocifisso cm 106x60x53, 1 Cartegloria grande cm 54x55x5 e 2 Cartegloria piccole cm 31,5x31,5x3, 2 Candelieri grandi cm 195x40x50, 6 Candelieri medi cm 68,5x26x13, 4 Candelieri piccoli cm 44,5x16,5x9) (donato dal principe Caracciolo d'Avellino nel 1722). Fine del sec. XVI-prima metà del XVII, rame dorato, bronzo dorato, corallo, argento, legno, ferro, cera, smalto. Loreto, Museo-Antico Tesoro della Santa Casa.

32. Manifattura fiorentina, *Navicella per incenso*. Sec. XVI-ante 1570, Agata orientale, cm 15x15x15 (sottratta al tempo di Napoleone e recuperata a Parigi nel 1815). Loreto, Museo-Antico Tesoro della Santa Casa.

33. Manifattura fiorentina, *Navicella per incenso*. Sec. XVI- ante 1571. Diaspro orientale, cm 17x13x12 (sottratta al tempo di Napoleone e recuperata a Parigi nel 1815). Loreto, Museo-Antico Tesoro della Santa Casa.

34. Giuseppe Zorzi, *Calice*. Ante 1817, Argento dorato e oro, cm 31h x 15, Offerto dal Duca Maximilien de Beauharnais di Leuchtenberg nel 1838. Loreto, Museo-Antico Tesoro della Santa Casa.

35. *Pendente con sei perle*, pescato nel Mar Rosso. Oro e perle orientali. Sec. XVII, cm 8 x 5. Loreto, Museo-Antico Tesoro della Santa Casa.

36. Laboratorio Fratelli Tavani, *Rosa d'oro*. Oro, argento e marmo. 2007, cm 43h x 9. Loreto, Museo-Antico Tesoro della Santa Casa.



Giambologna (Jean de Boulogne), *Crocifisso*, An. 1573 ca., argento e legno, Loreto, Museo-Antico Tesoro della Santa Casa. (Quarta Sezione)



Pendente con Perla orientale grande e 5 piccole. Oro e perle. Sec. XVII, Loreto, Museo-Antico Tesoro della Santa Casa. (Quarta Sezione)



LORENZO LOTTO

37. Bottega di Orazio Fontana, *Il Peccato originale*. Vaso a duplice ansa. Maiolica. XVI sec., cm 40h (compreso il coperchio) x 26. Loreto, Museo-Antico Tesoro della Santa Casa.
38. Bottega di Orazio Fontana, *Il Ratto delle Sabine*. Giarone. Maiolica. XVI sec., cm 39h x 33. Loreto, Museo-Antico Tesoro della Santa Casa.
39. Bottega di Orazio Fontana, *Il trionfo di Augusto dopo la battaglia di Azio*. Orcio da farmacia. Maiolica. XVI sec., cm 38h x 30. Loreto, Museo-Antico Tesoro della Santa Casa.
40. Bottega di Orazio Fontana, *Gara fra Apollo e Marsia*. Vaso da sciroppo. Maiolica. XVI sec., cm 21h x 17. Loreto, Museo-Antico Tesoro della Santa Casa.
41. Bottega di Orazio Fontana, *Il Carro di Venere*. Albarello. Maiolica. XVI sec., cm 19h x 13. Loreto, Museo-Antico Tesoro della Santa Casa.
42. Bottega dei Patanazzi, *Drago alato per fontana*. Maiolica istoriata. XVII sec. (ante 1631), cm 40h x 18 x 25. Loreto, Museo-Antico Tesoro della Santa Casa.
43. Bottega dei Patanazzi, *Enea salva suo padre Anchise ed Era lo trasforma in giovenca*. Vaso ovoidale. Maiolica istoriata. XVII sec. (ante 1631), cm 39h x 25. Loreto, Museo-Antico Tesoro della Santa Casa.
44. Bottega dei Patanazzi, *Fillide trasformata in mandorlo*. Vaso da sciroppo. Maiolica istoriata. XVII sec. (ante 1631), cm 23h x 19. Loreto, Museo-Antico Tesoro della Santa Casa.
45. Bottega dei Patanazzi, *Abramo sacrifica al Signore*. Albarello. Maiolica istoriata. XVII sec. (ante 1631), cm 21h x 15. Loreto, Museo-Antico Tesoro della Santa Casa.
46. Bottega Urbinate, *Piatto con Sacrificio di Diana*. Ceramica. XVI sec., diam. cm 40. Loreto, Museo-Antico Tesoro della Santa Casa.
47. Bottega Deruta, *Piatto con Giudizio di Paride*. Ceramica. XVII sec., diam. cm 46. Loreto, Museo-Antico Tesoro della Santa Casa.
48. Francesco Antonio Grue, *Traslazione della Santa Casa con Sonetto – Albarello* (nel recto ELEGI LOCUM ISTUM / MIHI IN DOMUM). Ceramica decorata. Post 1737, cm 23h x 15. Loreto, Museo-Antico Tesoro della Santa Casa.
49. Francesco Antonio Grue, *Traslazione della Santa Casa con Sonetto – Albarello* (nel recto ELEGI LOCUM ISTUM / MIHI IN DOMUM). Ceramica decorata. Post 1737, cm 23h x 15. Loreto, Museo-Antico Tesoro della Santa Casa.
50. Botteghe faentine, *Anfora*. Ceramica. XVII sec., cm 36h x 34. Loreto, Museo-Antico Tesoro della Santa Casa.
51. Botteghe faentine, *Brocca*. Ceramica. XVII sec., cm 22h x 20. Loreto, Museo-Antico Tesoro della Santa Casa.



Bottega di Orazio Fontana, *Vaso a duplice ansa*. Maiolica. XVI sec., Loreto, Museo-Antico Tesoro della Santa Casa. (Quinta Sezione)

artifex
comunicare con l'arte